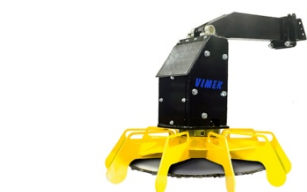


VIMEK 404 DUO

VIMEK®



Vimek 404 DUO Bio объединяет в одной машине полноценный харвестер, способный работать в режиме форвардера, а не наоборот.

Кран с увеличенным вылетом Mowí P25 (5,2 m)

Харвестерные головки Keto Forst V4, Nisula 325, C12, грейфер с пилой и накопителем.

Технические характеристики

Двигатель

CAT C2.2T CRDI, 50 кВт
оснащен системой
доочистки выхлопа
EU Stage 3B, US EPA Tier 4
Final

Угол поворота

80°

Трансмиссия

Гидромеханическая

Гидравлика

130 л/мин, 205 бар

Дорожный просвет

0,4 м

Колесная база

2,1 м

Ширина

1,80-1,89 м

Вес без прицепа

4700 кг

Шины

405/70-24

Кран

Mowi P25, вылет- 5,20 м

Харвестерная головка

Keto Forst Silver Suprime V4,
Nisula 325H, C12, грейфер
с пилой и накопителем
для срезания хвороста
и заготовки биомассы

Компьютерная система

DASA H50/H60/H70

Дополнительное оборудование

Стандарт

Кондиционер кабины оператора

Радио с Bluetooth.

LED фары на кабине и на кране

Опции

Пневматическое кресло

Стальные цепи на колеса.

Стальные гусеницы на колеса прицепа

Защитные экраны от солнца.

Дизельный или электрический

подогреватель двигателя.

Газонаполненные демпферы на подъем
и поворот крана.

Шарнир грейфера с системой блокировки.

Электронасосы для заправки топлива
и гидравлического масла.

Камера заднего вида.

Система обработки пней.

Устройство для спиливания мелкоколосья
Vimek C12.

Ковш экскаваторный грейферный
с ротатором.

Тележка для транспортировки Dolly-
trailer